



第9回びわ湖チャリティー100km歩行大会  
びわサポ説明会

---

～歩くだけじゃないびわ100～

# 感謝

---

- この度は第9回びわ湖チャリティー100km歩行大会開催にあたり、たくさんの方々にびわサポのご登録をいただきありがとうございます。実行委員一同、心より感謝申し上げます。今大会はコロナ禍も収束をむかえ、以前同様、びわサポの皆様と一緒に『感謝・感激・感動』を体感できる思い出に残る大会にできればと思います。

第9回びわ湖チャリティー100km歩行大会 実行委員長 太田智真

# 今大会のコンセプト

- 第9回大会は、「おもてなし完全復活」を掲げ、びわ100の伝統である心のこもった「おもてなし」で歩行者の皆様に感激して頂けるような大会を目指します。



# びわサポのコンセプト

「**歩くだけじゃないびわ100**」と称し、100キロという長い長い道のりに挑戦する800名の歩行者と、その壮大な目標を全力で応援し、完歩達成のサポートをするサポーター（通称：びわサポ）

歩行者とサポーター。びわ100というイベントはこのどちらが欠けても成立しません。参加しているすべての人が主役です。

歩行者と共にびわ100の“**感謝・感激・感動**”を体験しましょう！



# 今大会の概要

---

- 大会開催日:10/14(土)-10/15(日)の2日間
- 大会開催時間:10/14(土)10:00 ~10/15(日) 14:00 の28時間  
\*設営等の時間は含んでいません\*
- 歩行者数 :総数800名
- サポーター数:約150名
- 実行委員数:26名

# 歩行者用GPS

- 今大会は各歩行者の現在地がほぼリアルタイムに分かるGPS計測システム『IBUKI』を昨年同様に採用、チェックポイント通過時に歩行者ごとに行っていたバーコード読み取り(受付作業)が不要となるウォークスルー方式。

\* ゴール、リタイア時に回収必須



サポーターの皆さんも歩行者の状況を確認することが可能です！

## IBUKI GPS導入!



歩行者の位置を随時チェック!

### 全歩行者の安全確認! 今どこにいるの? 心配を解消。

持っているだけで、歩行者の現在位置を3分に1回確認。大会両日は常時、本部にて歩行者全員の現在位置を確認します。現在位置は誰でもスマホやPCから確認が可能ですのでご家族やご友人も安心していただけます。「IBUKI」はスタート地点でお渡しし、ゴール地点で返却いただきます。(リタイアされた時は即時回収します)

#### IBUKIの特徴

- ・衛星通信で位置追跡
- ・道に迷っても安心
- ・非接触で安全対策

#### 【IBUKI GPSとは】

IBUKI GPSは軽量・省電力の最新型GPS端末です。端末を持っている時にIBUKIからライブ配信を開始すると、山の中でも現在地をほぼリアルタイムで共有することができます。



**START**

長浜豊公園



**CP1**

ファミリーマート  
近江八幡白王町店



**エイド**

湖岸緑地 岡山園地



**CP2**

もりやま美崎公園



**CP3**

トライアル  
草津矢橋店



**CP4**

石山寺駐車場



**GOAL**

おごと温泉観光公園



# スタート 長浜豊公園



受付開始 8:00

開会式 9:20

スタート 10:00

※200人ずつ3分ごとのwaveスタート

サポーター時間 7:00～12:00

# スタートの詳細

～サポート内容～

- 歩行者受付
  - \* 持ち物確認(携帯電話、ライト必須)・IBUKI、ゼッケン等の配布
- 設営(開設・閉設)の補助
- 場内誘導・スタート送り出し
- びわ100マグカップ販売
- 動画・写真撮影



リーダー: 山本晶子  
サブリーダー: 和田直子

# “まつうらようこ”さんもご参加！

- びわ100公式応援テーマソング『一歩ずつ』を作詞・作曲いただいた、シンガーソングライター“まつうらようこ”さんもスタートの応援に駆けつけていただける予定です！

## 【まつうらようこ】プロフィール

大津市在住のシンガーソングライター。

ピアノ弾き語りというスタイルにこだわり、主に滋賀・京都・大阪で精力的にソロライブ活動を行う。確かなピアノのテクニックと、独特の歌唱法、リアリティあふれる詞とメロディーがライブでは一体となり、唯一無二の世界観を生み出し、聴くものを一瞬で引き込んでしまう吸引力がある。

人間味あふれるトークもライブの魅力の一つであり、コンポーザーとしても番組テーマソングや、海外人気歌手への楽曲提供など、活動の場を広げている。

びわ100には例年、ボランティアスタッフとしても参加。



# スタート 駐車場について

- 隣接する、『長浜市 豊公園 駐車場』をご利用下さい
- お帰りの際に、こちらで**無料 駐車券**を配付しますので受取後にご出庫ください

\* 入庫する際に発券された駐車券は無くさないように保管して下さい\*



# CP1 (32km)

---



開設時間 14:00

閉設時間 18:10

サポーター時間 13:00～19:00

# CP1 の詳細

～サポート内容～

- 歩行者応援
- 設営(開設・閉設)の補助
- 歩行者誘導
- 提供物の配付 : たねや和菓子(ご提供:たねや様)、バナナ(メッセージ)、ドリンク(お茶orスポーツドリンク)
- フラッシュライト装着(点灯させリュック後ろに)
- 動画・写真撮影

たねや



リーダー:奥村沙知  
サブリーダー:青山裕史

# CP1の駐車場について

- コンビニ内駐車場(大型車両駐車枠)をご利用下さい
- 無料



# エイド (42km)

---



開設時間 15:30

閉設時間 21:40

サポーター時間 15:00～22:00



# エイドの詳細(42km)



～サポート内容～

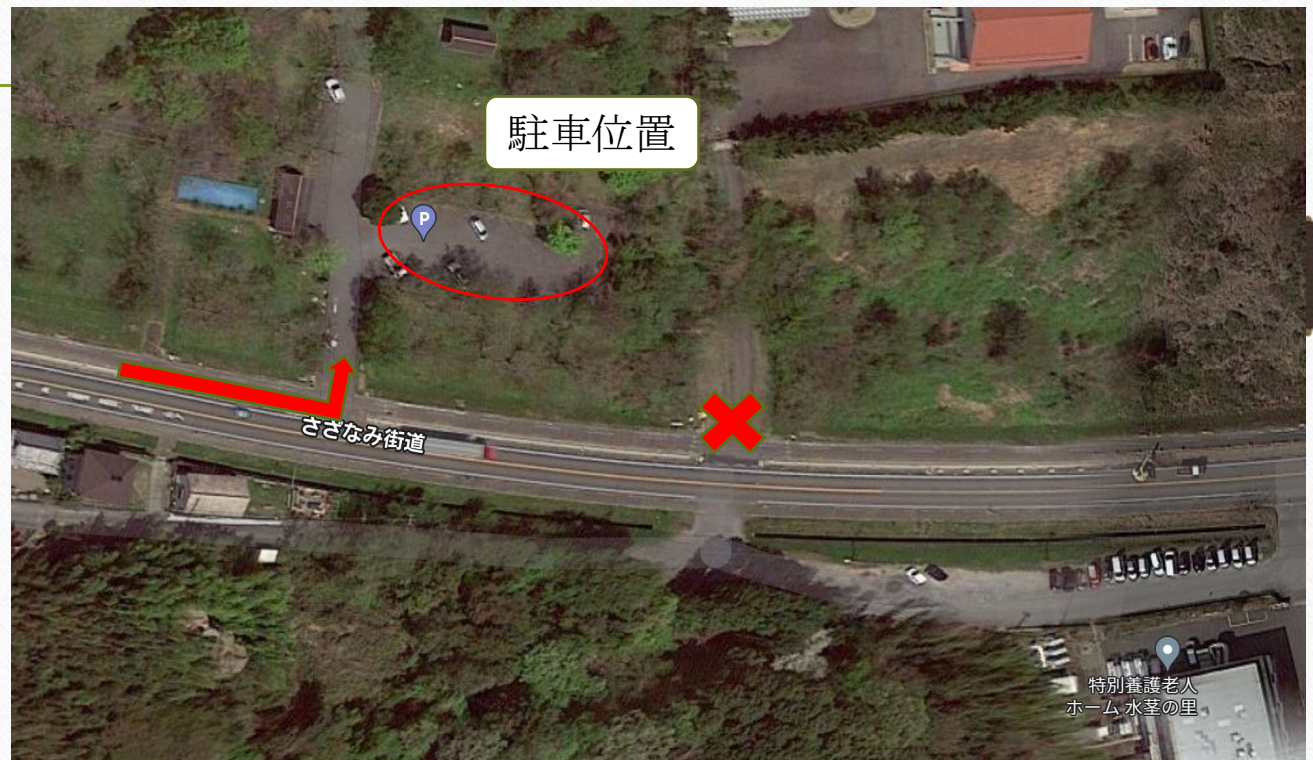
- 歩行者応援
- 設営(開設・閉設)の補助
- 歩行者誘導
- 提供物の配付 :ドリンク(ミネラルウォーター)
- 動画・写真撮影

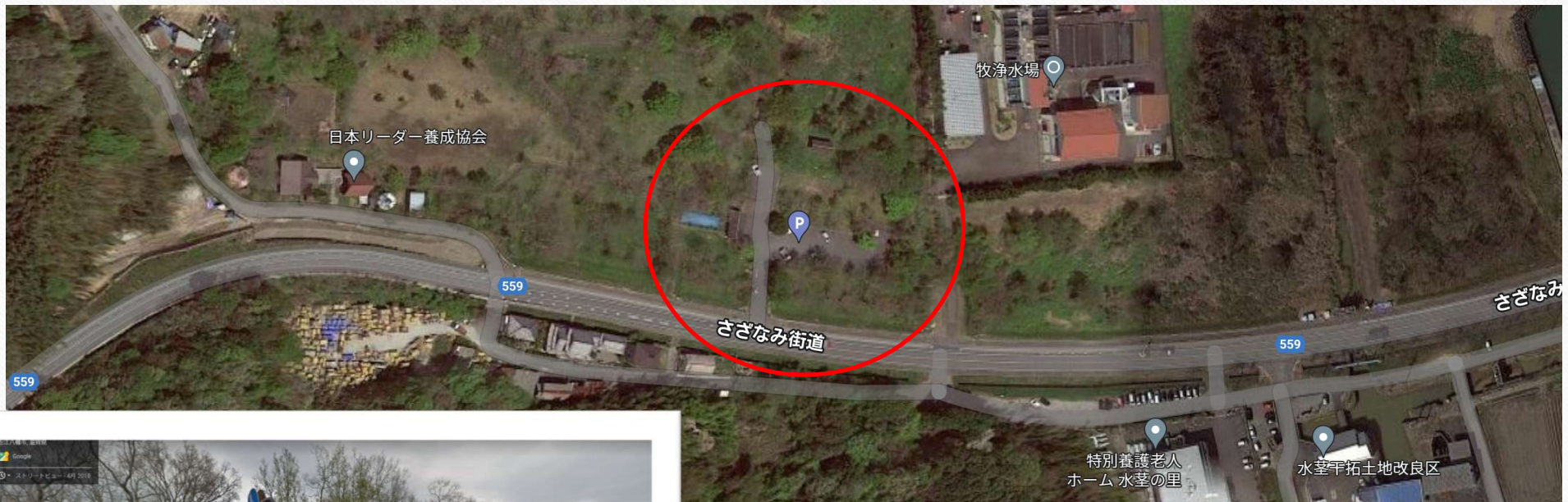


リーダー:井内良三  
サブリーダー:北野有紀

# エイドの駐車場 について

- 目印が少なく、入場口がわかりにくいのでご注意ください
- 無料





## CP2 (52km)

---



開設時間 17:00

閉設時間 0:10

サポーター時間 16:00～0:00

17:00～1:00

# CP2 の詳細

～サポート内容～

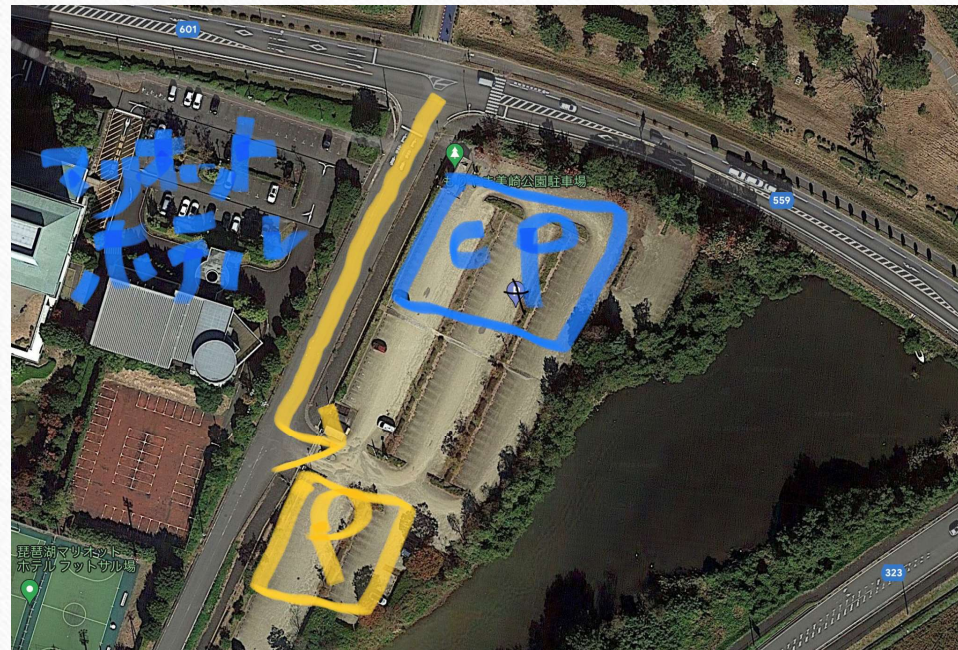
- 歩行者応援
- 設営(開設・閉設)の補助
- 歩行者誘導
- 提供物の配付 : カレー(KWC様)、オニオンスープ(漣様)、ドリンク(お茶)
- 動画・写真撮影



リーダー:武島政継  
サブリーダー:和田直子

# CP2 の駐車場 について

- 入退場入り口にご  
注意ください
- 無料



# CP3 (70km)

---



開設時間 19:30

閉設時間 5:10

サポーター時間 18:30～2:30

21:00～5:00/22:00～6:00

# CP3 の詳細



～サポート内容～

- 歩行者応援
- 設営(開設・閉設)の補助
- 歩行者誘導
- 提供物の配付 :ミニうどん(SENSEMATE様)、はちみつ梅干し
- 動画・写真撮影



リーダー: 上田一雄  
サブリーダー: 綾野道雄



# CP3の駐車場 について

- 無料



# CP4 の詳細 (83km)

～サポート内容～ (中山スポーツ様運営)

- 歩行者応援
- 設営 (開設・閉設) の補助
- 歩行者誘導
- 提供物の配付 : しじみ汁、おにぎり



リーダー: 中山博識  
サブリーダー: 小林未奈

# ゴール おごと温泉観光公園



開設時間 0:00

閉設時間 14:10

サポーター時間 23:00～7:00

5:00～13:00/7:00～15:00

# ゴールの詳細



～サポート内容～

- 応援・完歩達成のお出迎え
- 設営(開設・閉設)の補助
- ゴール直前の歩行者誘導
- IBUKIの回収と完歩証の発行
- スタートで預かった手荷物の返却(補助)
- 各温泉・おごと温泉駅行バス(びわ100手配周回便)の受付・お見送り
- 動画・写真撮影



リーダー: 小林幹雄  
サブリーダー: 東愉史

# ゴールの駐車場 について

- ゴール地点から少し離れた場所(琵琶湖グランドホテル様敷地内)への駐車となります
- ゴール地点には**駐車しない**ようお願いします
- ゴール駐車許可証

サポーター駐車  
位置



# サポーター特典 サポーターTシャツ

- 成安造形大学の学生さんにデザインを依頼。素敵なサポーターTシャツを当日お渡しいたします。お楽しみに！！サポーターTシャツとオレンジジャンバーを着て全員一体となって、応援しましょう。



# ご希望の方にはボランティア証明書

---

- サポーターの皆さんの中で、ご希望の方は後日ボランティア証明書を発行いたします。
- 申請期間10月1日～31日 (Googleフォーム)
- 11月中旬頃までにメールPDF送付。

# リタイアについて

---

- サポート中に、歩行者の方からリタイアの申し出を受けられた場合、各CPリーダーかサブリーダーにすぐお伝えください。
- サポートカーはありません。CP2からゴールまでの間でリタイア周回バスを用意。



# コロナ感染対策について・・・

---

- 今大会は、マスク着用は義務付けません。個人の判断で着用。
- 各CPにアルコール消毒を用意。

# 当日の持ち物について

---

- 携帯電話
- 水分補給できるもの
- 防寒着（夜間は冷えることが予想されます）
- 雨具【カッパ等】（天候によりますが、基本的には雨天決行となります）

# 当日のびわサポの流れについて

---

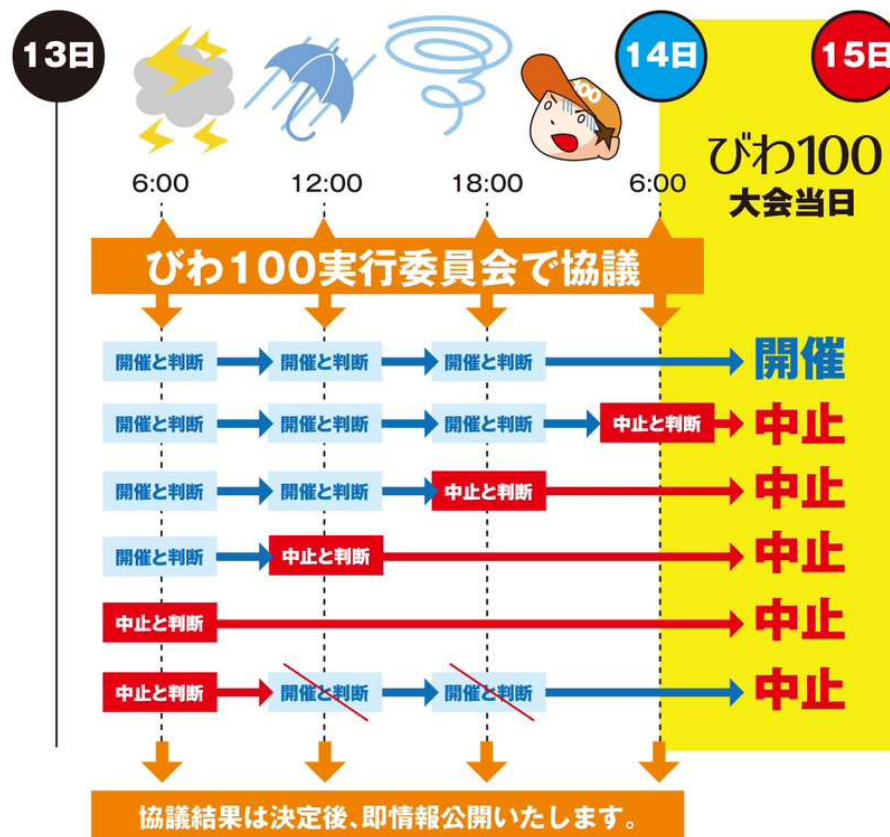
- 開始15分前集合
- サポーター受付(各CPリーダー・サブリーダーが対応します)
  - ①氏名・参加枠の確認
  - ②当日連絡のつく携帯等の連絡先確認(お申込み内容と異なる場合は申し出て下さい)
- びわ100ジャンパーの貸与・サポーターTシャツをお渡し
- 各CPサポーターマニュアルの説明(5分程度)
- サポート開始
- サポート時間終了後、ジャンパーの返却をよろしくお願ひします
- ご参加ありがとうございました 気を付けてお帰り下さい

# 災害・悪天候等による大会開催の判断について

- 大会開催前日から当日朝にかけて中止の判断が出された場合は、『びわサポ公式LINEアカウント』よりサポーターの皆様へ開催中止のご連絡をします
- 当大会HPの情報も随時ご確認下さい

## 災害や台風・悪天候などによる大会開催の判断基準について

大会前日より滋賀県に災害や台風・天候の急変による落雷や集中豪雨などが発生し、県からの大雨警報等が発令された場合、参加者の安全を第一に考え、実行委員会では緊急なる協議を行い、大会開催の有無を判断します。



# 当日の連絡網

---

- 事前にCPリーダー・サブリーダーの連絡先をお伝えします(大会約5日前にCPリーダーorサブリーダーから事前確認の連絡があります)
- 注意)事務局に連絡しても繋がりません

# ご参加直前までの連絡先について

---

①びわサポ公式LINEアカウントに直接メッセージを下さい

\*その際、**氏名の記載**をよろしくお願ひします\*

②びわサポ専用ケータイ電話 : 080-8930-2189 (ショートメールも可)

# 注意事項

---

- 各CPへお車でお越しの際は、**歩行者優先**で**安全な速度**での入退場をよろしくお願ひします
- 軽食、お弁当の提供をさせていただきますが、ご自身で水分補給できるものなどご用意ください。
- 健康チェックシートはありませんが、**ご参加1週間前からは特に体調管理・感染対策**にご配慮いただきますようお願ひします

# 質疑応答

---

- リアクションから「👏」マークを押してください。
- わからない場合は手を振って下さい。



# ご清聴ありがとうございました



- 当日、びわサポの皆様とお会いできることを、実行委員一同楽しみにしております！！

