

第9回

びわ100

びわ湖チャリティー100km歩行大会

ルートマップ

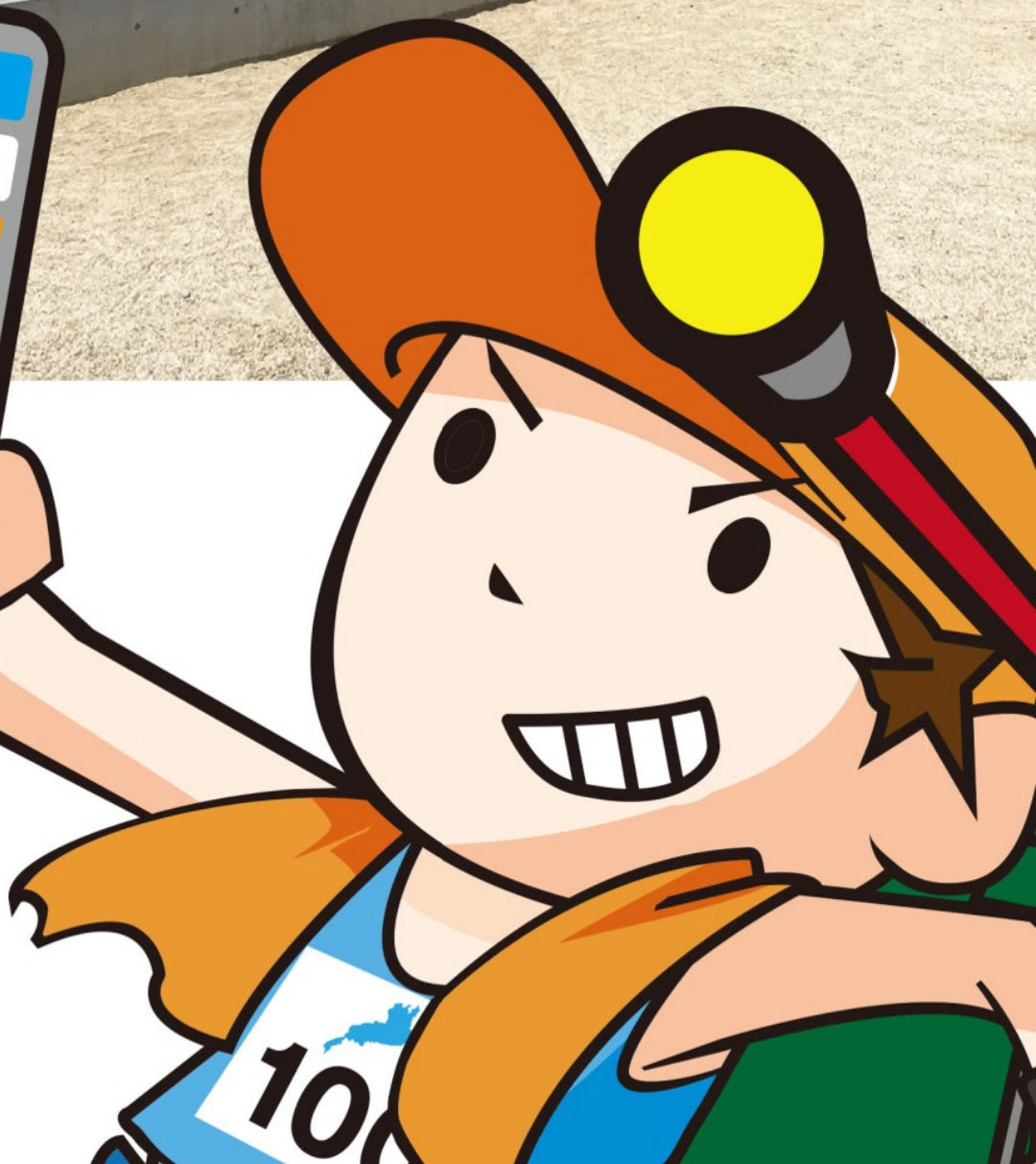
OTSU
GOAL

NAGAHAMA
START



No.

Name



びわ100 安全 完歩MAP



大会公式キャラクター
「いっぽくん」

2023年9th.ver



大会非公式セーフティパートナー
「まもりちゃん」

出典：国土地理院発行2.5万分1地形図

このMAPは

びわ100ルートチームが作成した公式MAPです。別にアップしているいまココ!、IBUKIと併用して使用すれば完歩間違いなし! (なはずです)
CP (チェックポイント) 等での提供物や沿道の情報を網羅しています。
大会直前まで最新情報を更新していきますので常に最新版をご利用いただくようにお願いします。

スタート・開会式
豊公園
びわ100 10時

豊公園から「港町信号」までは誘導の指示に従って歩行してください。「港町信号」から右側歩行をお願いします。(トイレ等で反対側に渡っても必ず右に戻る)

CPなどの情報が入っています。
開設時間だけでなく、提供物なども掲載予定

沿道の歩行についての注意などを記載。
迷ったときはご覧ください。

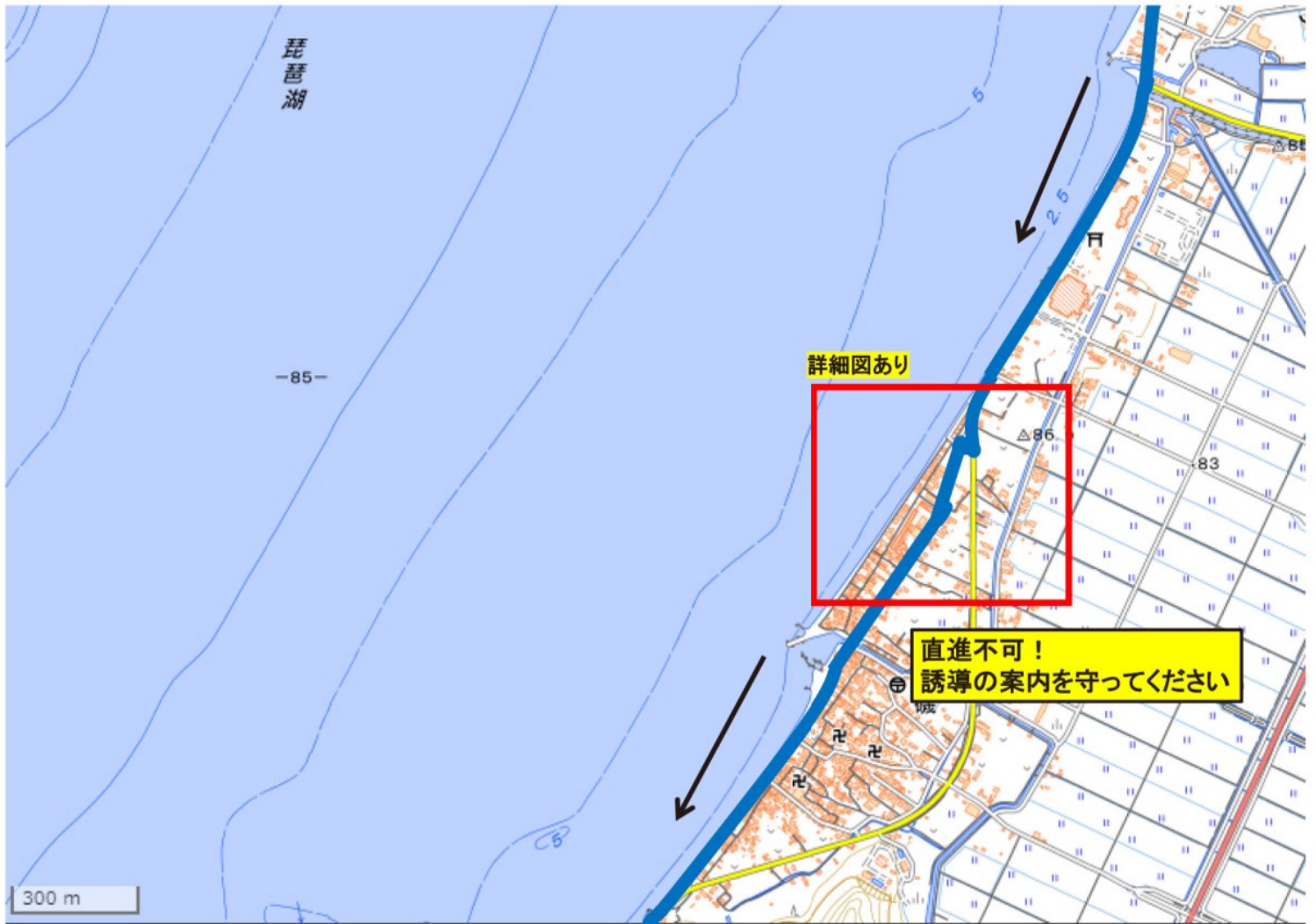
青がルート 黒が進行方向
どちら側を歩くのかは上記注意書きをご確認下さい



大会非公式セーフティパートナー
「まもりちゃん」

誘導スタッフ、警備が待機しています。
危険を伴う歩行は失格の対象となります。
必ず、誘導スタッフの指示に従ってください。















暗い道は
エスコートウォーク
おススメします！



詳細図

エイド(41.2km)
湖岸緑地岡山園地
16:00~21:00頃

山道を進んでください
びわ100最大にして最高の
難坂。障害物、自転車に注意

橋を渡ると
スタートから
40km



詳細図

CP2手前の信号まで
右側歩行！

右側を歩いてください

岡山
△187.6

